

C 01 HLAVNÍ OBJEKT

POHLED JIŽNÍ

CERTIFIKOVANÝ KONTAKTNÍ SYSTÉM ZATEPLENÍ (např. stonixTHERM alfa/beta) S POUŽITÍM MATERIÁLŮ:

E80	EXPANDOVANÝ POLYSTYREN TL. MIN. 80 mm
X30	EXTRUDOVANÝ POLYSTYREN TL. MIN. 30 mm
X60	EXTRUDOVANÝ POLYSTYREN TL. MIN. 60 mm
W60	MINERÁLNÍ VATA TL. MIN. 60 mm
W80	MINERÁLNÍ VATA TL. MIN. 80 mm

NAD VSTUPY BUDE PÁS Š. 3,6 m NA CELOU VÝŠKU BUDOVY OBLOŽEN IZOLAČNÍMI DESKAMI Z MINERÁLNÍ VATY
 PAREPETNÍ PLECHY A OPLECHOVÁNÍ ATIK BUDOU PROVEDENY Z TITANZINKU
 VÝPLNĚ OTVORŮ V OBVODOVÝCH STĚNÁCH BUDOU Z BÍLÝCH PLASTOVÝCH PROFILŮ



SILKONOVÁ VODOU ŘEDITELNÁ OMÍTKOVNA (např. BetaDEKOR SF25)



MOZAIKOVÁ AKRYLÁTOVÁ OMÍTKOVINA (např. AlfaDEKOR G)



VÝPLŇ ZÁBRADLÍ - MAKROLON TL. CCA 10 mm V AL. RÁMEČKU

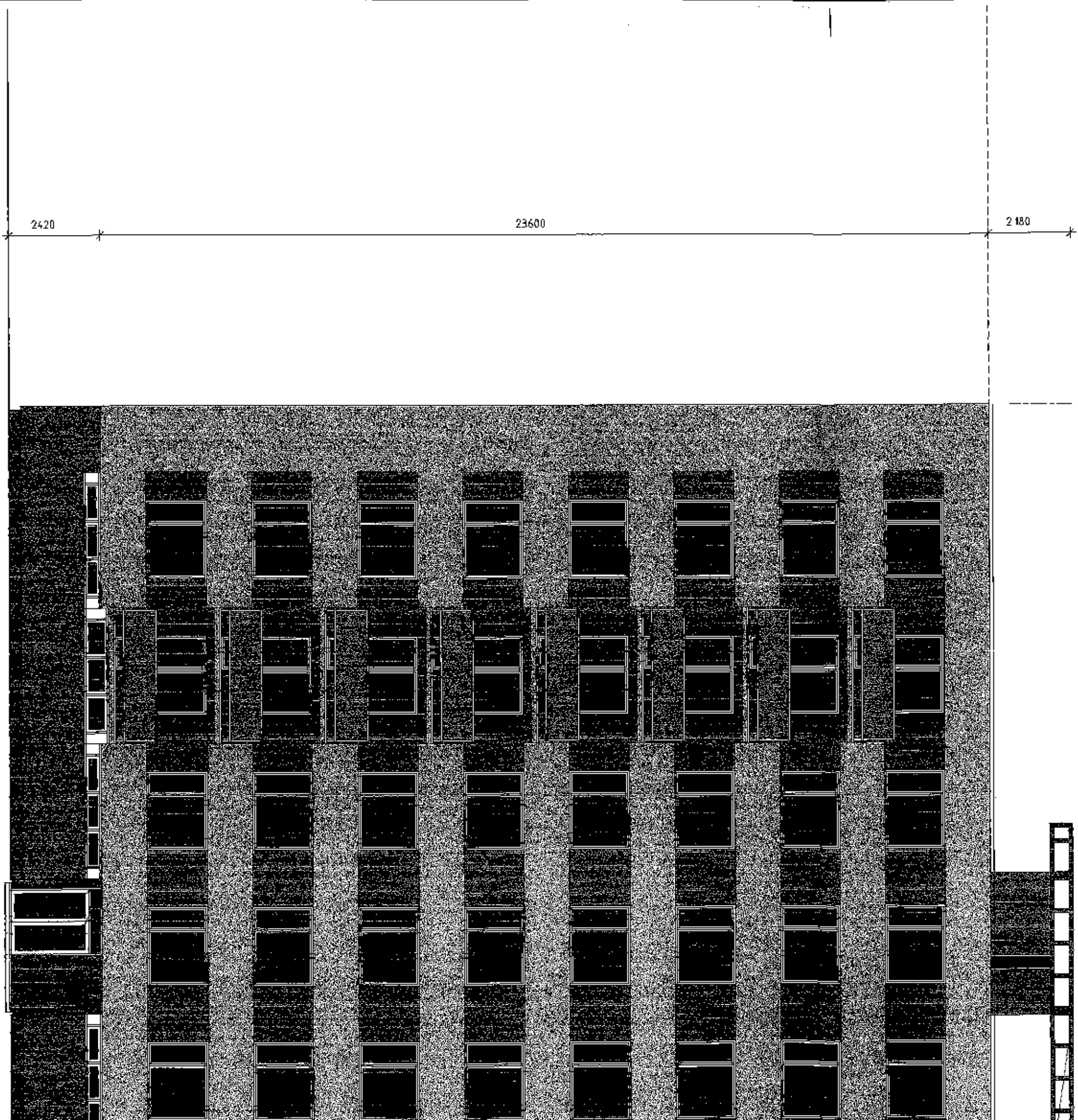


OCELOVÉ KONSTRUKCE NATŘENY PROTIKOROZNÍM NÁTÉREM BARVY GRAFTOVÉ

±0 = 235,30 m n/m



UHK Palachovy koleje, zateplení objektu Palachova č.p. 1129-1135, Hradec Králové	STAVITEL, spol. s r. o. SLEZÁKOVA 14, 602 00 BRNO - HUSOVICE ICO: 44964111 DIČ: 290-44964111 TEL: 48520690 stavitel@inbox.valcz
Investor : UNIVERZITA HRADEC KRÁLOVÉ, Vřta Nejedlého	573, 500 03 Hradec Králové
Vedoucí projektant: Ing.arch. Karel Menšík, CSc.	Stupeň : PROVÁDEČÍ PROJEKT
Zodpovědný projektant: Ing.arch. Zdeněk Gottwald	
Vypracoval: Ing.arch. Karel Menšík	
Výkres : POHLED JIŽNÍ	Datum : 05/2002
	Měřítko : 1 : 100



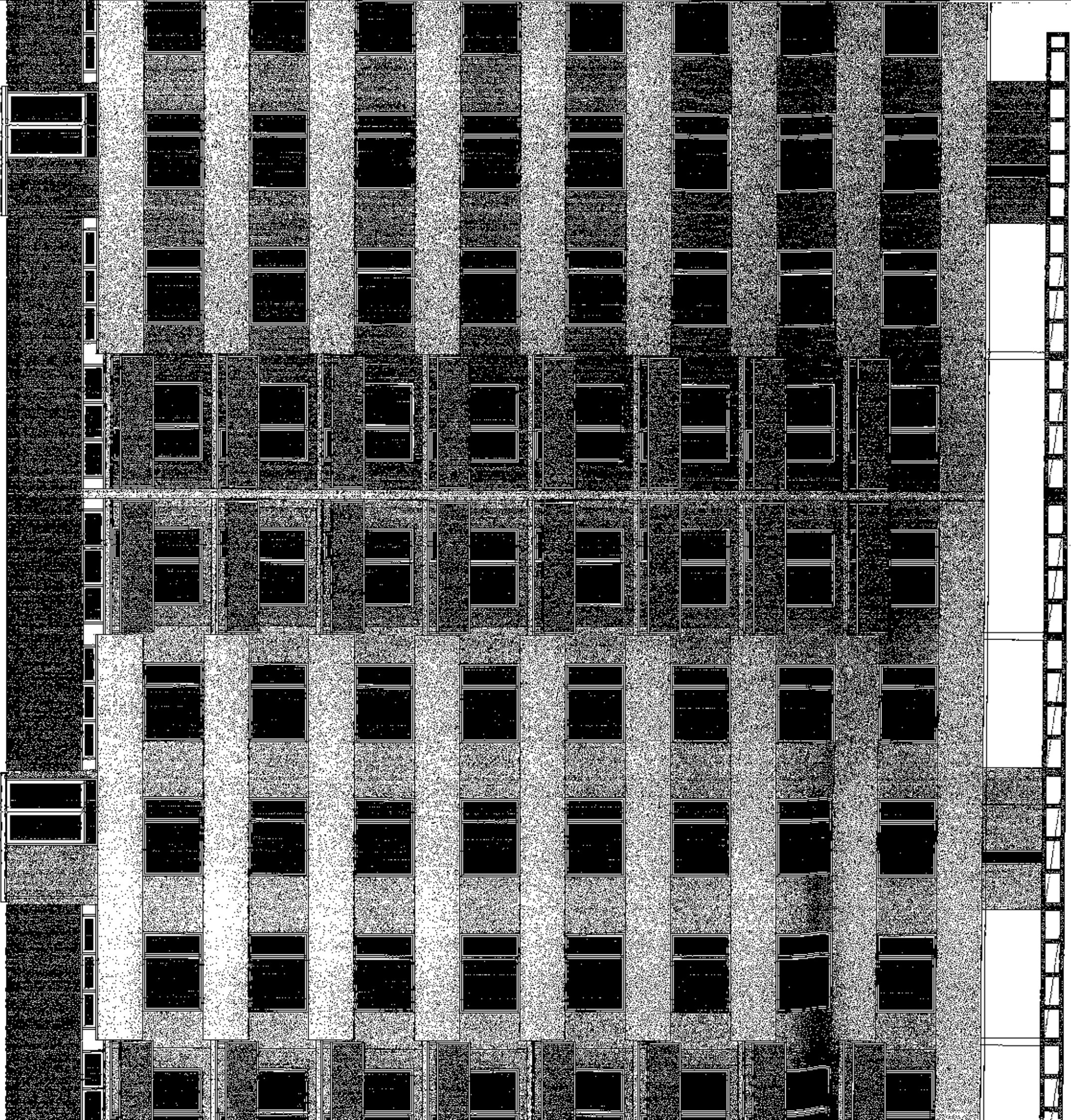
2420

23600

2180

23365

G



23365

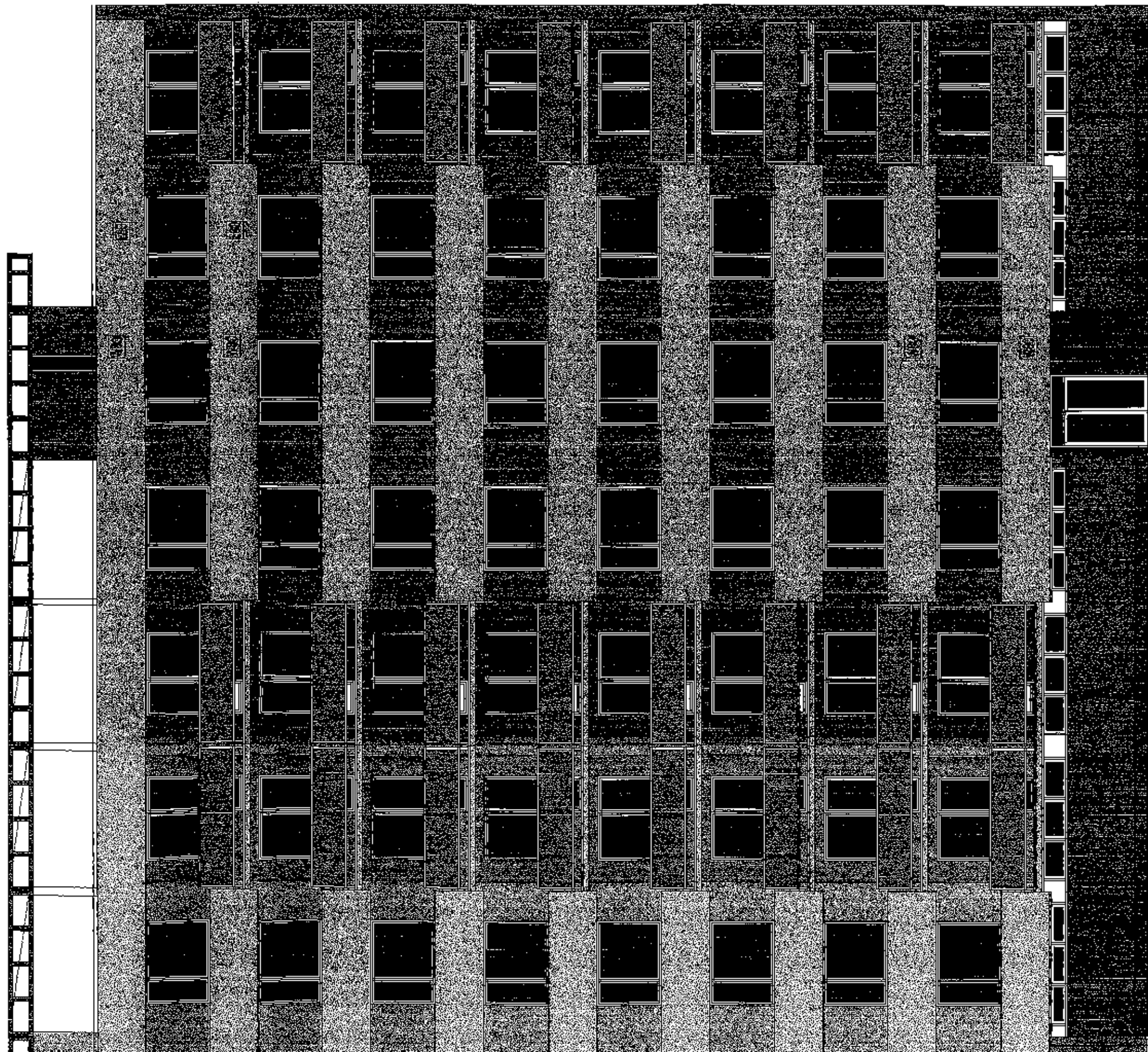
250

木

G

F

+25.400
▽
+24.800
▽
+23.220
▽
+19.600
▽
+16.800
▽
+14.000
▽
+11.200
▽
+8.400
▽
+5.600
▽
+2.800
▽
±0.000
▽
-2.800
▽



36355

A